

Side:	3041 - 3042
Dato:	14.12.07
Utf:	TEN
Kfr:	RBA
Rev:	

SAMMENDRAG

ARMERINGSLISTER

HELE LENGDER (m)

Diameter		8	10	12	14	16	20	25	32	Sum kg
Stål- kvalitet										

KAPPET LENGDER (m)

Diameter		8	10	12	14	16	20	25	32	Sum kg
Stål- kvalitet	B500NC			58,4		452,8	13,8	254,2		1815,5

SUM (KG): 1815,5

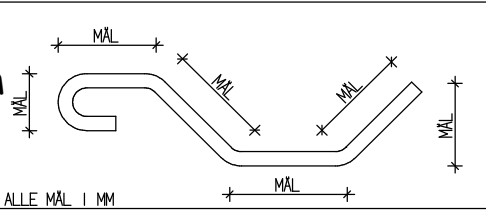
KAPPET OG BØYD LENGDER (m)

Diameter		8	10	12	14	16	20	25	32	Sum kg
Stål- kvalitet	B500NC			372,2						337,3

SUM (KG): 337,3

TOTAL SUM (KG): 2152,8

LANDBRUKSVEGBRU TYPE 3
BETONGPLATEBRU SPENN 4,0m



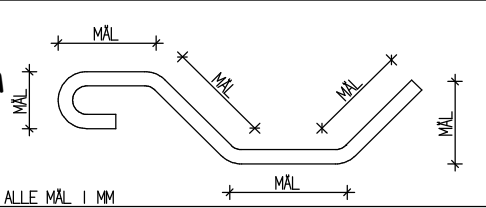
Rev **MERKNAD**

Pos Nr.	Stål-kval.	Diam mm	Ant. stk.	Kapp-lengde mm	Samlet lengde m		
P1	B500NC	16	48	4490	215,5		
P2	B500NC	16	20	3650	73,0		
P3	B500NC	25	29	5030	145,9		
P4	B500NC	16	29	4950	143,6		
P5	B500NC	20	4	3450	13,8		
P6	B500NC	12	76	1867	141,9		Bøy dor D = 32 mm
P7	B500NC	12	58	1777	103,1		Bøy dor D = 32 mm
P8	B500NC	12	58	1468	85,1		Bøy dor D = 32 mm Må tilpasses bruas helning i lengderetningen.
P9	B500NC	25	24	3650	87,6		
P10	B500NC	12	12	1317	15,8		Bøy dor D = 32 mm

LENGDESAMMENDRAG I M

Diameter i mm	8	10	12	14	16	20	25	32	nett M ²
Stål-kvalitet	B500NC		345,9		432,1	13,8	233,5		

LANDBRUKSVEGBRU TYPE 3
BETONGPLATEBRU SPENN 4,0m



Pos Nr.	Stål-kval.	Diam mm	Ant. stk.	Kapp-lengde mm	Samlet lengde m	Rev
P11	B500NC	12	16	3650	58,4	
P12	B500NC	25	6	3450	20,7	
P13	B500NC	16	6	3450	20,7	
P14	B500NC	12	20	1317	26,3	Bøy dor D = 32 mm

LENGDESAMMENDRAG I M

Diameter i mm	8	10	12	14	16	20	25	32	nett M ²
Stål-kvalitet	B500NC		84,7		20,7		20,7		